

УТВЕРЖДАЮ  
Заведующий МДОУ №4  
А. Д. Линецкая



2021г.

## ПАСПОРТ ДОСТУПНОСТИ № 21 объекта и услуг для инвалидов и других МГН

### 1. Общие сведения об объекте (краткая характеристика объекта)

- 1.1. Наименование (вид) объекта: Муниципальное дошкольное образовательное учреждение «Детский сад» №4».
- 1.2. Адрес объекта: 188508, Российская Федерация, Ленинградская область, Ломоносовский муниципальный район, Виллозское городское поселение, пос. Новогорелово, ул. Современников, д. 5
- 1.3. Сведения о размещении объекта:  
- отдельно стоящее здание из 3 этажей, общей площадью –4615 кв.м  
- наличие прилегающего земельного участка (да, нет); 9857кв.м
- 1.4. Год постройки здания: 2019 г., последнего капитального ремонта:
- 1.5. Дата предстоящих плановых ремонтных работ:

### сведения об организации, расположенной на объекте

- 1.6. Название организации (учреждения), (полное юридическое наименование – согласно Уставу, краткое наименование): Муниципальное дошкольное образовательное учреждение «Детский сад №4» (МДОУ №4).
- 1.7. Юридический адрес организации (учреждения): Российская Федерация, Ленинградская область, Ломоносовский муниципальный район, Виллозское городское поселение, пос. Новогорелово, ул. Современников, д. 5.
- 1.8. Основание для пользования объектом: оперативное управление.
- 1.9. Форма собственности: муниципальная.
- 1.10. Территориальная принадлежность: муниципальная.
- 1.11. Вышестоящая организация (наименование): Учредителем Учреждения является администрация муниципального образования Ломоносовский муниципальный район Ленинградской области.
- 1.12. Адрес вышестоящей организации, другие координаты: 198412, г. Ломоносов, ул. Владимирская, д. 19/15.

### 2. Характеристика деятельности организации на объекте (краткая характеристика предоставляемых услуг)

- 2.1. Вид (или тип) объекта дошкольная образовательная организация.
- 2.2. Виды оказываемых услуг:  
- реализация образовательной программы дошкольного образования, присмотр и уход за детьми;  
- обучение по дополнительным общеразвивающим программам;
- 2.3. Форма оказания услуг: на объекте.
- 2.4. Категории обслуживаемого населения по возрасту: дети.
- 2.5. Категории обслуживаемых инвалидов: (К, О-н, О-в, С-п, С-ч, Г-п, Г-ч, У)
- 2.6. Участие в исполнении ИПРА инвалида / ребенка-инвалида (нет)

### 3. Состояние доступности объекта и услуг

#### 3.1. Путь следования к объекту пассажирским транспортом

Автобус № 108, 147, 195 до остановки Современников, маршрутное такси № 403, 650Б.

наличие адаптированного пассажирского транспорта к объекту - нет.

наличие специального транспортного обслуживания (социальное такси) по личному вызову.

#### 3.2. Путь к объекту от ближайшей остановки пассажирского транспорта:

3.2.1 расстояние до объекта от остановок: 200м.

3.2.2 время движения (пешком) 5-7 мин.

3.2.3 наличие выделенного от проезжей части пешеходного пути (да, нет)

3.2.4 Перекрестки: нет.

3.2.5 Информация на пути следования к объекту: акустическая, тактильная, визуальная; нет

3.2.6 Перепады высоты на пути: есть.

Их обустройство для инвалидов на коляске: да, нет.

3.2.7 Обеспечена индивидуальная мобильность инвалидам (К, О-н, О-в, С-п, С-ч, Г-п, Г-ч, У) / нет

3.2.8 Необходимо сопровождение на пути движения инвалидам (К, О-н, О-в, С-п, С-ч, Г-п, Г-ч, У) / нет

Необходимые организационные решения \_\_\_\_\_

#### 3.3. Организация доступности объекта и услуг для инвалидов – форма обслуживания\*

Категория инвалидов	Форма обслуживания - способ предоставления услуг инвалидам – (отметить выбранный способ знаком +)*				
	На объекте – по варианту:		На дому	Дистанционно	Не организовано
	«А»*	«Б»**			
К (передвигающиеся на креслах-колясках)	+				
О-н (поражение нижних конечностей)	+				
О-в (поражение верхних конечностей)	+				
С-п (полное нарушение зрения – слепота)					+
С-ч (частичное нарушение зрения)	+				
Г-п (полное нарушение слуха – глухота)	+				
Г-ч (частичное нарушение слуха)	+				
У (нарушения умственного развития)	+				
<b>Все категории инвалидов***</b>					

\* - вариант «А» - **универсальный проект** (доступность для инвалидов любого места в здании, а именно – общих путей движения и мест обслуживания – не менее 5% общего числа таких мест, предназначенных для обслуживания)

\*\* - вариант «Б» - **разумное приспособление** (при невозможности доступного оборудования всего здания выделение в уровне входа специальных помещений, зон или блоков, приспособленных для обслуживания инвалидов, с обеспечением всех видов услуг, имеющихся в данном здании)

\*\*\* - заполняется только в случае, если способ единый для всех категорий

#### 3.4. Доступность структурно-функциональных зон объекта на «01» января 2021 г.\*

№№ п \ п	Основные структурно-функциональные зоны**	Состояние доступности, в том числе для основных категорий инвалидов***							
		К	О-н	О-в	С-п	С-ч	Г-п	Г-ч	У
1	Территория, прилегающая к зданию (участок)	ДП	ДП	ДП	ВНД	ДП	ДП	ДП	ДП
2	Вход (входы) в здание	ДП	ДП	ДП	ДУ-пп	ДУ-пп	ДП	ДП	ДП



1.1 Обеспечение доступа к месту предоставления услуги на объекте путем оказания работниками организаций помощи с согласованием с ООИ	ДУ-пп					+	+	+	+	+
1.2 Организация предоставления услуг инвалидам по месту жительства (на дому)	ДУ-дом									
1.3 Организация предоставления услуг инвалидам в дистанционном формате	ДУ-дистант									
Срок завершения этапа, контроля его исполнения и актуализации информации на сайте организации и карте доступности - 2025 год.										
2 этап (отложенные мероприятия)										
2.1 Создание условий индивидуальной мобильности для самостоятельного передвижения инвалидов по объекту, в том числе к местам предоставления услуг (по варианту «А» / «Б») с согласованием с ООИ в т.ч. с приобретением технических средств адаптации (и информации) и проведением ремонтных работ	ДУ-им									
2.2 Обеспечение доступности объекта путём выполнения ремонтных работ и приобретения технических средств адаптации (и информации) с соблюдением требований нормативно-технических документов в проектировании и строительстве	ДУ-пп					+		+		
2.2.1 По варианту «А»	ДП	+	+	+			+		+	+
2.2.2 По варианту «Б»	ДЧ									
Срок завершения этапа, контроля его исполнения и актуализации информации на сайте организации и карте доступности 2023-2026 год.										
3 этап (итоговые мероприятия)										
3.Создание условий для беспрепятственного доступа инвалидов к объекту и предоставляемым в нем услугам										
3.1 По варианту «А»	ДУ-пп					+		+		
3.2 По варианту «Б»	ДП	+	+	+			+		+	+
	ДЧ									
Срок завершения этапа, контроля его исполнения и актуализации информации на сайте организации и карте доступности 2026 года										

\*- подробно мероприятия представлены в «дорожной карте» от «12» декабря 2017 г. (прилагается)

4.2. Для принятия решения о выполнении работ на объекте требуется / не требуется:

- согласование работ с надзорными органами (в сфере проектирования и строительства, архитектуры, охраны памятников, другое).

- техническая экспертиза \_\_\_\_\_

- разработка проектно-сметной документации \_\_\_\_\_

- согласование с вышестоящей организацией (с собственником объекта) \_\_\_\_\_

- заключение дополнительного соглашения с арендодателем) \_\_\_\_\_

- рассмотрение на \_\_\_\_\_  
(наименование координирующего органа в сфере обеспечения доступной среды для инвалидов)

- иное \_\_\_\_\_

4.3. Работы, требующие обязательного согласования с полномочным представителем общественного объединения инвалидов (пункт 1 первого этапа и пункт 1 второго этапа):

Согласованы без замечаний

Дата «\_\_» \_\_\_\_\_ 20\_\_ г.

### 5. Особые отметки

Информация о доступности объекта и предоставляемых услуг размещена на:

- Сайте организации: dou4@lmmn.su

- Карте доступности (адрес) \_\_\_\_\_

### ПРИЛОЖЕНИЯ к Паспорту доступности объекта и услуг:

1. Результаты обследования на предмет доступности объекта и услуг от 12.12.2020г.
2. План мероприятий по поэтапному повышению уровня доступности для инвалидов объекта и предоставляемых услуг («дорожная карта») от 12.12.2020г.
3. Фотографии (структурно-функциональных зон и элементов объекта) на 6 стр.
4. Маршрут (схема) движения инвалидов и других МГН на объекте

### Комиссия, проводившая обследование и составление Паспорта доступности

Председатель  
(руководитель)

  
\_\_\_\_\_  
Подпись

А.Д.Линецкая

Члены комиссии:

  
\_\_\_\_\_  
Подпись

  
\_\_\_\_\_  
Подпись

  
\_\_\_\_\_  
Подпись

  
\_\_\_\_\_  
Подпись

  
\_\_\_\_\_  
Подпись

  
\_\_\_\_\_  
Подпись

Приложение 1  
к Паспорту доступности объекта и услуг № 21  
Дата обследования «12» декабря 2020 г.

**Результаты обследования на предмет доступности объекта и услуг для инвалидов и других МГН**

**Муниципальное дошкольное образовательное учреждение «Детский сад» №4»**

Наименование объекта

**Российская Федерация, Ленинградская область, Ломоносовский муниципальный район, Виллозское городское поселение, пос. Новогорелово, ул. Современников, д. 5**

Адрес

№ п/п	Структурно-функциональная зона и элементы	Значимые барьеры для инвалидов и МГН (физические, информационные, организационные)	Предложения по созданию условий доступности объекта и услуг (до реконструкции / капитального ремонта):		Состояние доступности		
			Неотложные мероприятия (1 этап) СП 59.13330.2016	Отложенные мероприятия (2 этап) СП 59.13330.2016	на момент обследования	после 1 этапа	после 2 этапа
1.	Территория, прилегающая к зданию - Вход (входы) на территорию - Путь (пути) движения на территории	1.1 Отсутствует информация об ОСИ на входе на территорию (Все) 1.2 Отсутствует тактильная информация на путях движения о направлении к входу в здание (С-п)	1.1 Разместить рядом с входом (каждым) на территорию информацию об организации (наименование и т.д.) продублированную шрифтом Брайля. 1.2 Организовать сопровождение инвалидов с нарушениями зрения	1.1 Установить тактильно контрастные предупреждающие указатели на путях движения к входу (п.5.1.10СП 59.13330.2016)	К - ДП О-н - ДП О-в - ДП С-п - ВНД С-ч - ДП Г-п - ДП Г-ч - ДП У - ДП	К - ДП О-н - ДП О-в - ДП С-п - ДУпп С-ч - ДП Г-п - ДП Г-ч - ДП У - ДП	К - ДП О-н - ДП О-в - ДП С-п - ДУпп С-ч - ДП Г-п - ДП Г-ч - ДП У - ДП
2.	Вход в здание - Лестница (наружная) - Пандус (наружный) - Входная площадка (перед дверью) - Двери (входные) - Тамбур	2.1 Отсутствуют контрастные и тактильные предупредительные мероприятия (С-ч)	2.1 Перенести кнопку вызова на высоту 1-1,2м		К - ДП О-н - ДП О-в - ДП С-п - ДУпп С-ч - ДП Г-п - ДП Г-ч - ДП У - ДП	К - ДП О-н - ДП О-в - ДП С-п - ДУпп С-ч - ДП Г-п - ДП Г-ч - ДП У - ДП	К - ДП О-н - ДП О-в - ДП С-п - ДУпп С-ч - ДП Г-п - ДП Г-ч - ДП У - ДП

3.	<p><b>Пути движения внутри здания</b></p> <ul style="list-style-type: none"> <li>- Коридор (вестибюль, зона ожидания, галерея, балкон)</li> <li>- Лестница (внутри здания)</li> <li>- Лифт</li> <li>- Двери</li> <li>- Пути эвакуации (в т.ч. зоны безопасности)</li> </ul>	<p>3.1 Отсутствует современное получение визуальной, тактильной информации, в т.ч. с учетом потребностей инвалидов с нарушениями зрения (информационные указатели, рельефные (тактильные) полосы, малогабаритные аудиовизуальные информационно-справочные системы, и т. д.) (п. 6.5 СП 59.13330.2016). (С-п)</p>	<p>3.1 Организовать сопровождение (К, О-в, О-н, С-п, С-ч), а также оказание помощи инвалидам с нарушениями слуха.</p>	<p>Целесообразно использовать контрастные сочетания цветов в применяемом оборудовании (дверь - стена, ручка; санитарный прибор - пол, стена; стена - выключатели и т.п.). (п. 6.4.1 СП 59.13330.2016) 3.2 доступные для МГН элементы здания должны идентифицироваться символами доступности, дублироваться рельефными знаками и размещаться рядом с дверью со стороны дверной ручки и крепиться на высоте от 1,3 до 1,4м 3.3 Поверхности поручней перил должны предусматривать предупредительные полосы об окончании перил. (п. 6.2.11-12 СП 59.13330.2016), Выделить крайние ступени контрастными полосами (п. 6.2.8 СП 59.13330.2016)</p>	<p>К - ДУпп О-н-ДУпп О-в -ДУпп С-п ДУпп С-ч -ДУпп Г-п -ДУпп Г-ч ДУпп У - ДУпп</p>	<p>К - ДП О-н- ДП О-в - ДП С-п-ДУпп С-ч-ДУпп Г-п - ДП Г-ч - ДП У - ДУпп</p>	<p>К - ДП О-н-ДП О-в - ДП С-п -ДУпп С-ч- ДП Г-п - ДП Г-ч- ДП У- ДП</p>
4.	<p><b>Зоны целевого назначения здания</b></p> <ul style="list-style-type: none"> <li>- Кабинетная форма обслуживания</li> <li>- Зальная форма обслуживания</li> </ul>		<p>4.1 Организации обучения специалистов, по оказанию необходимой квалифицированной помощи МНГ (знание специфики различных групп инвалидов и влияние ее на способность передвижения внутри помещений, умение использовать специальную технику при оказании помощи МНГ)</p>	<p>4.1 Организовать места для инвалидов в доступной для них зоне зала, обеспечивающей: полноценное восприятие демонстрационных, зрелищных, информационных, музыкальных программ (8.6.3-7 СП 59.13330.2016).</p>	<p>К - ДУпп О-н- ДП О-в - ДП С-п -ДУпп С-ч - ДП Г-п-ДУпп Г-ч- ДП У- ДП</p>	<p>К - ДУпп О-н- ДП О-в - ДП С-п -ДУпп С-ч- ДП Г-п- ДП Г-ч- ДП У- ДП</p>	<p>К - ДУпп О-н- ДП О-в - ДП С-п -ДУпп С-ч- ДП Г-п- ДП Г-ч- ДП У- ДП</p>
5.	<p><b>Санитарно-гигиенические помещения</b></p> <ul style="list-style-type: none"> <li>- Туалетная комната</li> <li>- Бытовая комната (гардеробная)</li> </ul>		<p>5.1 Организовать сопровождение (С-п)</p>		<p>К - ДП О-н- ДП О-в - ДП С-п -ДУпп С-ч - ДП Г-п- ДП Г-ч- ДП У- ДП</p>	<p>К - ДУпп О-н- ДП О-в - ДП С-п -ДУпп С-ч- ДП Г-п- ДП Г-ч- ДП У- ДП</p>	<p>К - ДП О-н- ДП О-в - ДП С-п - ДП С-ч- ДП Г-п- ДП Г-ч- ДП У- ДП</p>

6.	<p><b>Система информации на объекте</b></p> <ul style="list-style-type: none"> <li>- комплексность</li> <li>- единообразие и непрерывность</li> <li>- оповещение о чрезвычайных ситуациях</li> </ul> <p>Сайт организации</p>	<p>6.1 Нарушение нормативных требований к размещению визуальной информации (Все)</p> <p>6.2 Отсутствие дублирования информации тактильными средствами (С-п)</p>	<p>6.2 Разместить на сайте (в разделе «Информация» или создать новый раздел) сведения об организации и доступности учреждения и оказываемых услуг для инвалидов и других МГН</p>	<p>6.1 Организовать размещение комплексной системы информации на всех зонах объекта (см. п.1-5)</p>	<p>К - ДУпп О-н-ДУпп О-в -ДУпп С-п ДУпп С-ч -ДУпп Г-п -ДУпп Г-ч ДУпп У - ДУпп</p>	<p>К - ДУпп О-н-ДУпп О-в -ДУпп С-п ДУпп С-ч -ДУпп Г-п -ДУпп Г-ч ДУпп У - ДУпп</p>	<p>К - ДП О-н - ДП О-в - ДП С-п - ДУпп С-ч - ДП Г-п - ДУпп Г-ч - ДП У - ДП</p>
7.	<p><b>Пути движения к объекту от остановки</b></p>	<p>7.1 Отсутствует тактильная информация (С-п)</p>		<p>7.1 Установить тактильные направляющие (организация в чьей ведомости находится территория).</p>	<p>К - ДП О-н - ДП О-в - ДП С-п - ВВД С-ч - ДП Г-п - ДП Г-ч - ДП У - ДП</p>	<p>К - ДП О-н - ДП О-в - ДП С-п - ВВД С-ч - ДП Г-п - ДП Г-ч - ДП У - ДП</p>	<p>К - ДП О-н - ДП О-в - ДП С-п - ДП С-ч - ДП Г-п - ДП Г-ч - ДП У - ДП</p>

\* - заполняется с учетом приложения 5 к Методике

Состояние доступности объекта и услуг для инвалидов и др. МГН									
	К	О-н	О-в	С-п	С-ч	Г-п	Г-ч	У	
- на момент обследования	ДП	ДП	ДП	ВВД	ДУпп	ДУпп	ДУпп	ДУпп	У
- после неотложных мероприятий (1-го этапа работ)	ДП	ДП	ДП	ДУпп	ДУпп	ДУпп	ДУпп	ДУпп	
- после отложенных мероприятий (2-го этапа работ)	ДП	ДП	ДП	ДУпп	ДП	ДУпп	ДП	ДП	
- после капитального ремонта / реконструкции (3-го этапа работ)	ДП	ДП	ДП	ДУпп	ДП	ДУпп	ДП	ДП	



Приложение 2  
к Паспорту доступности объекта и услуг № 21  
Дата формирования «12» декабря 2020 г.

УТВЕРЖДАЮ

Заведующий МДОУ №4

А.Д.Линецкая



«10» декабря 2021 г.

**План мероприятий по поэтапному повышению уровня доступности  
для инвалидов объекта и предоставляемых услуг («дорожная карта» объекта)**

**Муниципальное дошкольное образовательное учреждение «Детский сад» №4»**

*Наименование объекта*

**188508. Российская Федерация, Ленинградская область, Ломоносовский муниципальный район,  
Вылозское городское поселение, пос. Новозорелово, ул. Современников, д. 5**

№№ п/п	Наименование мероприятий (в соответствии со ст. 15 федерального закона №181-ФЗ в редакции закона №419-ФЗ и отраслевых порядков доступности объектов и услуг)	Категории МГН (буквенное обозначение)	Срок исполнения (и этап работы*)	Документ, которым предусмотрено исполнение мероприятий (источник финансирования)	Примечание (дата контроля и результат)
<b>I. СОЗДАНИЕ УСЛОВИЙ ДЛЯ БЕСПРЕЯТСТВЕННОГО ДОСТУПА ИНВАЛИДОВ К ОБЪЕКТУ и предоставляемым в нем услугам</b>					
3.1	<b>По территории объекта</b>				
3.1.1	Ремонтные работы: - установить тактильно контрастные предупреждающие указатели на путях движения к входу	Все категории	(2 этап)		
3.1.2	Приобретение технических средств адаптации:	Все	(1 этап)		

			категории		
	-разместить рядом с входом (каждым) на территорию информацию об организации (наименование и т.д.) продублированную шрифтом Брайля.				
3.2	<b>По входам в здание</b>				
3.2.1	Ремонтные работы: - перенести кнопку вызова на высоту 1-1,2м		Все категории	(1 этап)	
3.3	<b>По путям движения в здании</b>				
3.3.1	Ремонтные работы - нанесение контрастной маркировки на проступь крайних ступеней.		С	(1 этап)	
	- целесообразно использовать контрастные сочетания цветов в применяемом оборудовании (дверь - стена, ручка; санитарный прибор - пол, стена; стена - выключатели и т.п.) - на поверхности поручней перил должны предусматриваться предупредительные полосы об окончании перил и иметь диаметр округлого сечения 0,03-0,05 м, расстояние от стены не менее 0,045м		С, О	(2 этап)	
3.3.2	Приобретение технических средств адаптации - информационные таблички с обозначением расположения целевых зон (дублированные шрифтом Брайля).		К	(2 этап)	
3.4	<b>По зоне оказания услуг</b>				
3.4.1	Ремонтные работы				
3.4.2	Приобретение технических средств адаптации: - индукционные (звукоусиливающие) системы адаптации для инвалидов с нарушениями слуха (при необходимости)		Г	(2 этап)	
3.5	<b>По санитарно-гигиеническим помещениям</b>				
3.5.1	Ремонтные работы: - установка крючков для костылей и тростей - заменить смесители на смесители с длинным захватом. (в группах),		Все категории	(2 этап)	

3.5.2	-установить мнемосхему санузла		Все категории	(2 этап)	
3.6	<b>По системе информации -</b> Обеспечение информации на объекте с учетом нарушений функций и ограничений жизнедеятельности инвалидов		Все категории	(2 этап)	
3.6.1	Надлежащее размещение оборудования и носителей информации (информационного стенда, информационного знаков, таблиц, схем, вывесок) с соблюдением формата (размер, контрастность), единства и непрерывности информации на всем объекте		Все категории	(2 этап)	
3.6.2	Дублирование необходимой звуковой и зрительной информации, а также надписей, знаков и иной текстовой и графической информации знаками, выполненными рельефно-точечным шрифтом Брайля, а также объемными изображениями	С		(2 этап)	
3.6.3	Обеспечение допуска собаки-проводника на объект и организация для нее места ожидания	С		(2 этап)	
3.7	<b>По путям движения к объекту</b>				
	Организация предоставления информации гражданам о наличии адаптированного транспорта к объекту		Все категории	(1 этап)	
	Организационные мероприятия по решению вопроса доступности пути к объекту от ближайшей остановки пассажирского транспорта		Все категории	(1 этап)	

## II. ОБЕСПЕЧЕНИЕ УСЛОВИЙ ДОСТУПНОСТИ УСЛУГ, ПРЕДОСТАВЛЯЕМЫХ ОРГАНИЗАЦИЕЙ

1**	<b>Обеспечение доступа к месту предоставления услуги на объекте</b> путем оказания работниками организаций помощи инвалидам в преодолении барьеров, мешающих получению ими услуг на объекте, в том числе с сопровождением инвалидов, имеющих стойкие расстройства функции зрения и самостоятельного передвижения		Все категории	(1 этап)	
1.1	Разработка и утверждение организационно-распорядительных и иных локальных документов учреждения о порядке оказания помощи инвалидам и другим маломобильным гражданам		Все категории	(1 этап)	
1.2	Закрепление в должностных инструкциях персонала конкретных задач и функций по оказанию помощи инвалидам и другим маломобильным гражданам (и сопровождению)		Все категории	(1 этап)	
1.3	Систематическое обучение (инструктаж) персонала по вопросам оказания		Все	(1 этап)	

	помощи на объекте инвалидам и другим маломобильным гражданам (план инструктажа, журнал учета)	категории		
1.4	Обеспечение доступной информации для обслуживаемых граждан (инвалидов) о порядке организации доступности объекта и предоставляемых в учреждении услуг, а также порядка оказания (получения) помощи на объекте (на сайте, на информационном стенде, в индивидуальных памятках)	Все категории	(1 этап)	
1.5	Предоставление (при необходимости) инвалидам по слуху услуг с использованием русского жестового языка, с допуском на объект (к местам предоставления услуг) сурдопереводчика, тифлосурдопереводчика	Г, С	(1 этап)	
2	<b>Организация предоставления услуг инвалидам по месту жительства (на дому)</b>			
3	<b>Организация предоставления услуг инвалидам в дистанционном формате</b>			
4	Создание (развитие) сайта организации, адаптированного с учетом особенностей восприятия, с отражением на нем информации о состоянии доступности объекта и услуг	Все категории	(1 этап)	

\* - мероприятия 1 этапа (неотложные), 2 этапа (отложенные), 3 этапа (итоговые – капитальный ремонт / реконструкция / строительство нового здания)  
 \*\* - мероприятия, указанные в п. 3 раздела I (при наличии отклонений от действующих, обязательных к исполнению, требований нормативно-технических документов) и в п. 1 раздела II, подлежат обязательному согласованию с полномочными представителями общественных объединений инвалидов.

СОГЛАСОВАНО

Руководитель рабочей группы

генеральный директор М.П.Потапов



Дата согласования «10» сентября 2021г.

Фотографии (структурно-функциональных зон и элементов объекта)

Фото 1 Подходы к объекту

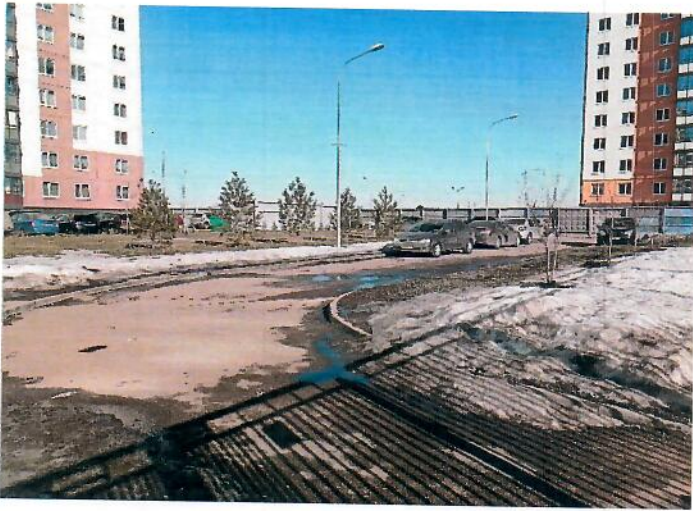


Фото 2 Подходы к объекту



Фото 3 Вход на территорию

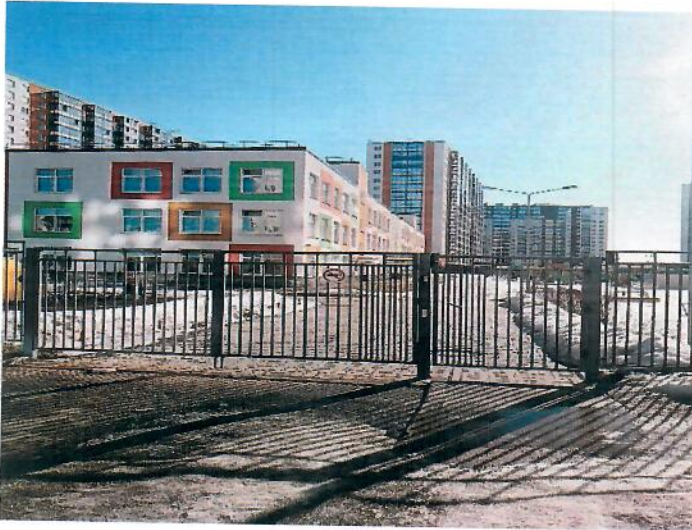


Фото 4 Прилегающая территория



Фото 5 Прилегающая территория



Фото 6 Прилегающая территория



Фото 7 Главный вход



Фото 8 Наружная входная дверь



Фото 9 Тамбур



Фото 10 Внутренняя входная дверь

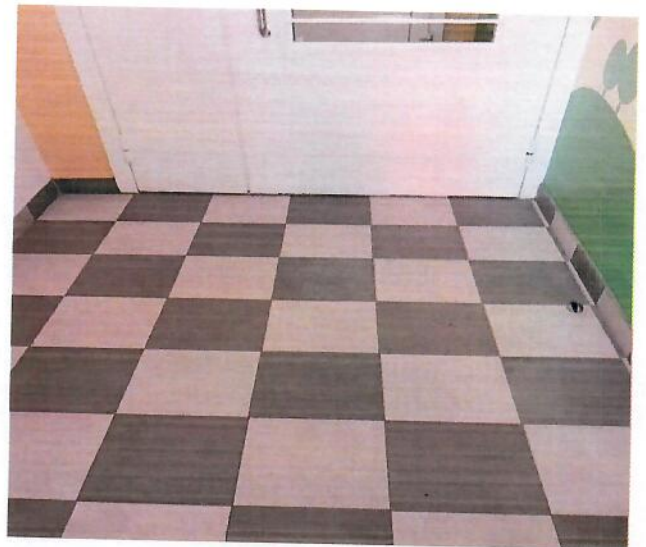


Фото 11 Запасные выходы (2 шт. с торцов)



Фото 12 Запасные выходы (3 шт. на прогулочные площадки)



Фото 13 Запасной выход (пищеблок 1 этаж)

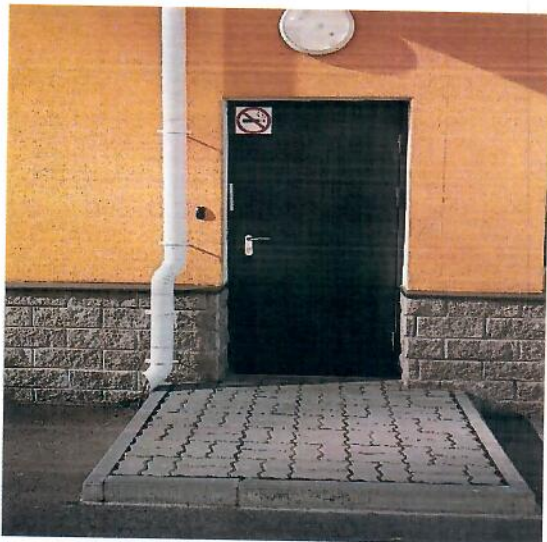


Фото 14 Запасной выход (пищеблок-разгрузочная)



Фото 15 Запасной выход (медицинский блок и спортивный зал)



Фото 16 Пути движения внутри здания

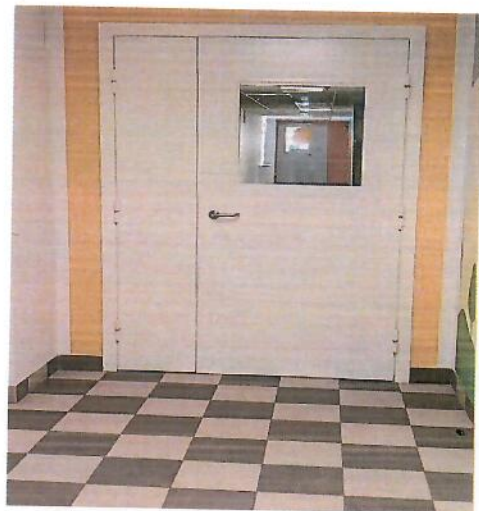


Фото 17 Пути движения внутри здания

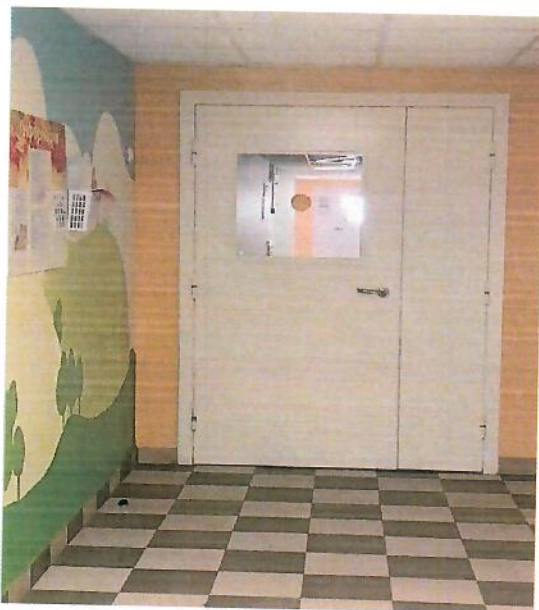


Фото 18 Пути движения внутри здания

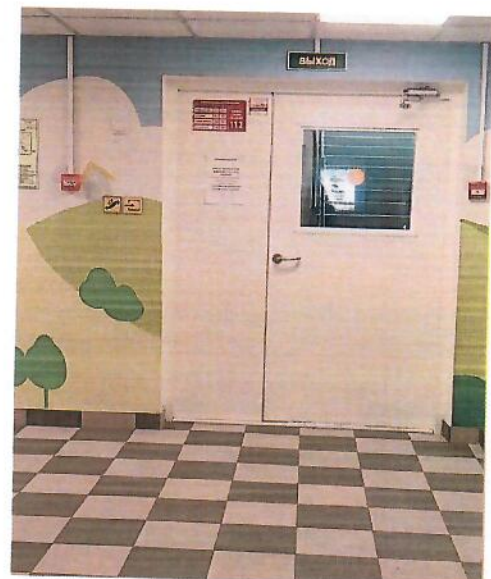


Фото 19 Пути движения внутри здания

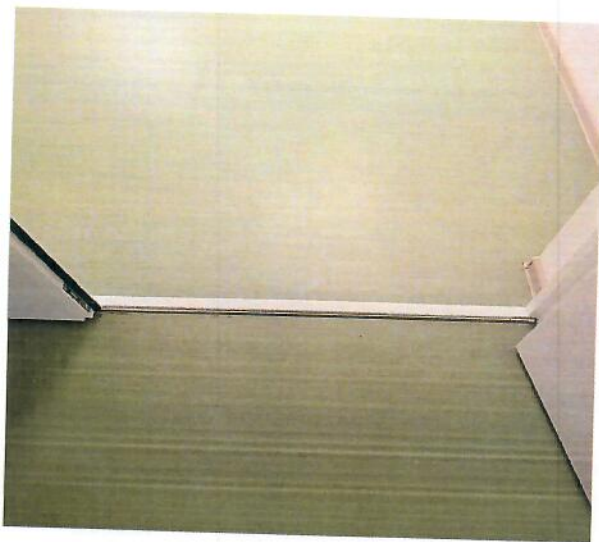


Фото 20 Пути движения внутри здания (центральная лестница)



Фото 21 Пути движения внутри здания(центральная лестница)



Фото 22 Лифтовое помещение



Фото 23 Лифтовое помещение (кнопка вызова сотрудников)



Фото 24 Лифт

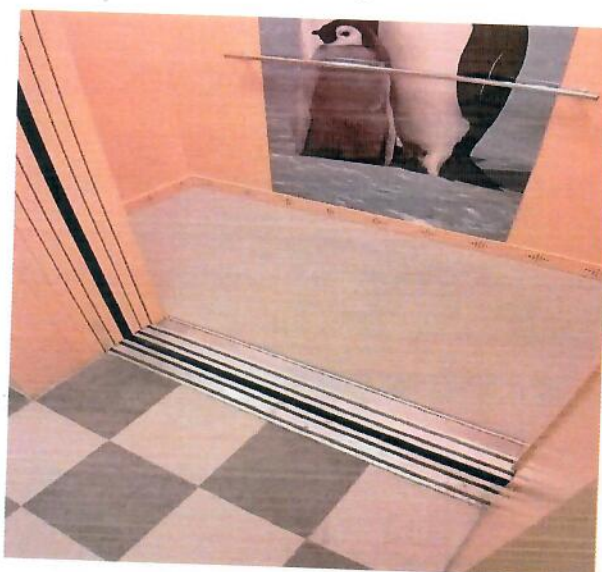




Фото 25 Зона целевого назначения (посещение)

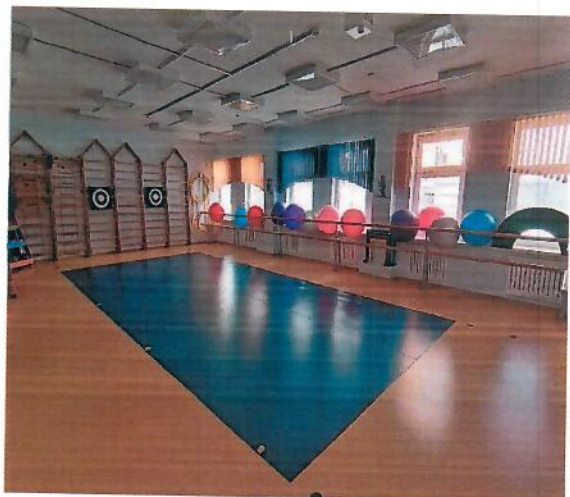


Фото 26 Зона целевого назначения (посещение)

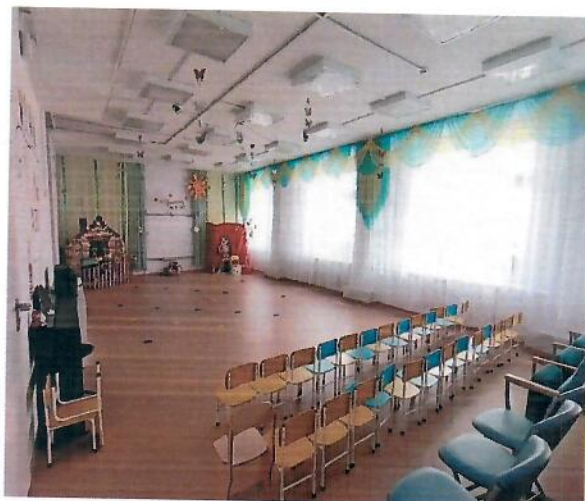


Фото 27 Кабинетная форма обслуживания (мед.кабинет)

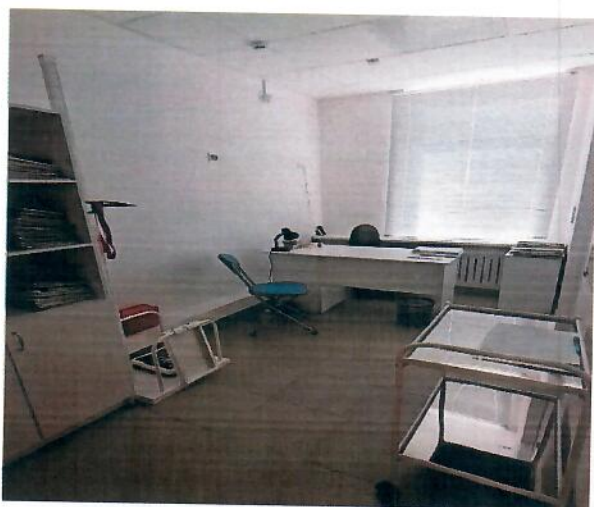


Фото 28 Зона целевого назначения (посещение)



Фото 29 Зона целевого назначения (посещение)

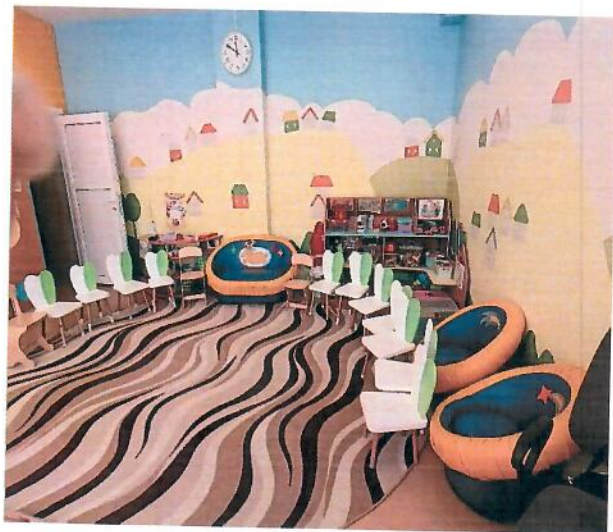


Фото 30 Зона целевого назначения (посещение)

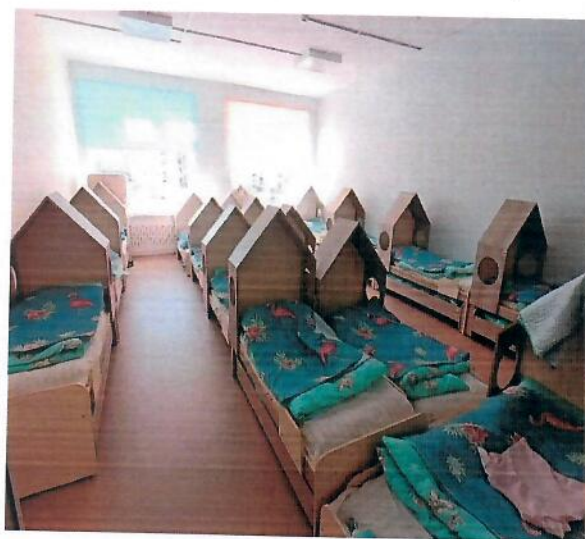


Фото 31 Санитарно-гигиеническое помещение

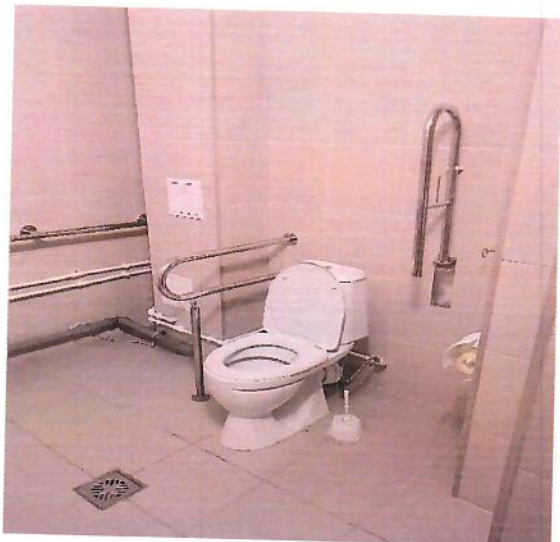


Фото 32 Санитарно-гигиеническое помещение



Фото 33 Санитарно-гигиеническое помещение (кнопка вызова сотрудников)



Фото 34 Система информации и связи



Фото 35 Система информации и связи

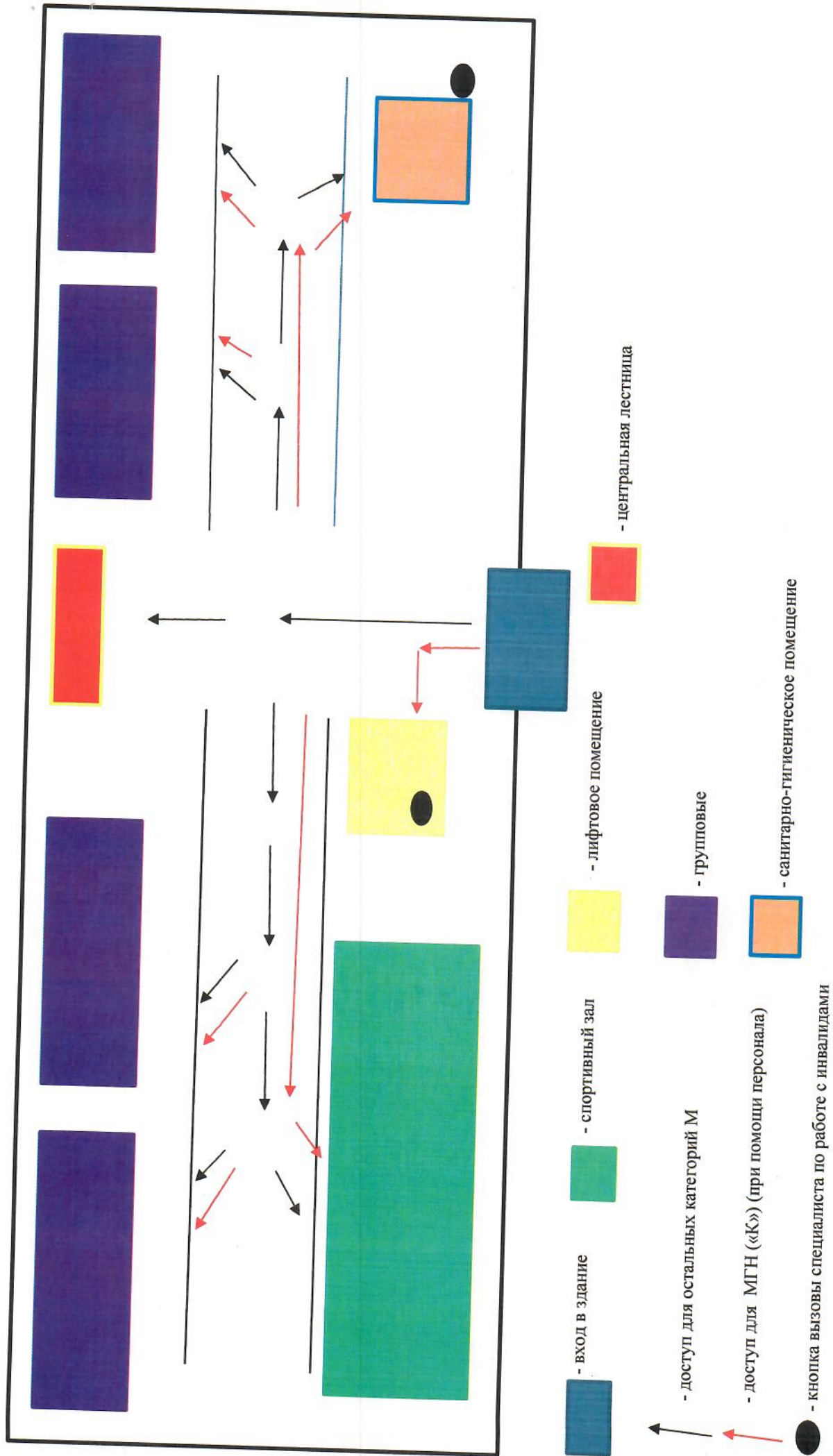


Фото 36 Система информации и связи

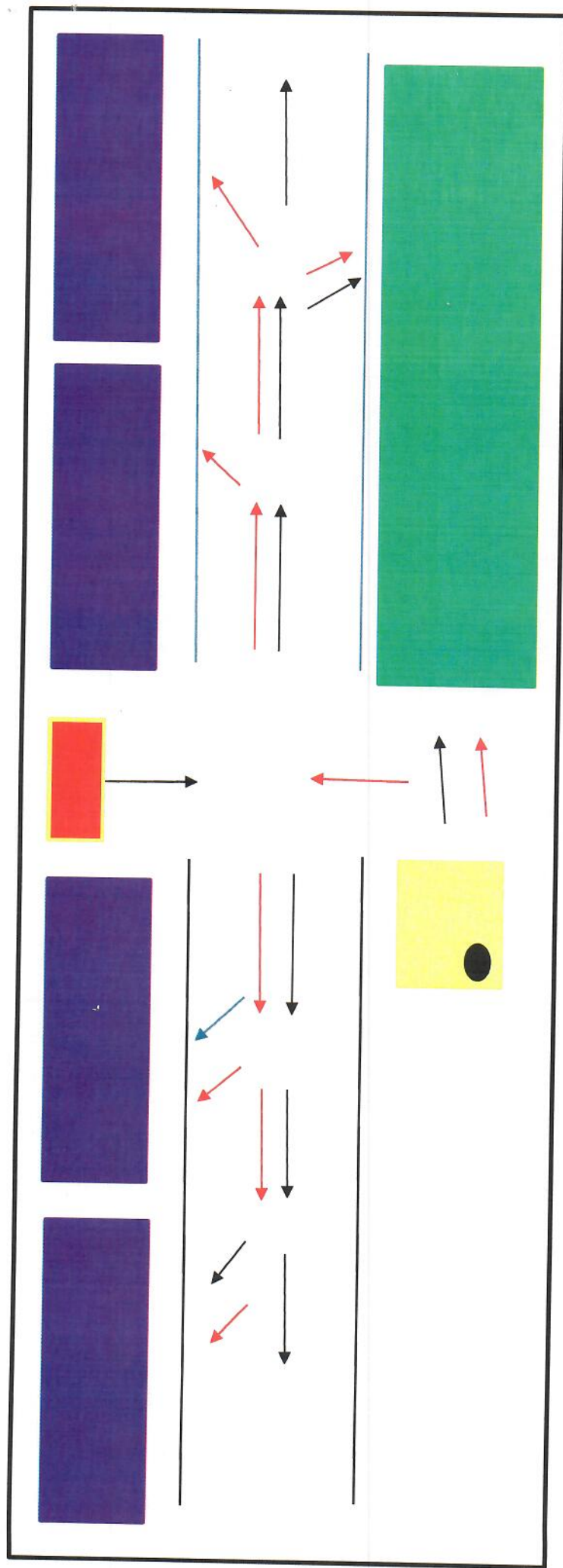











Маршрут (схема) движения инвалидов и других МГН на объекте МДОУ «Детский сад №4» (1 этаж)

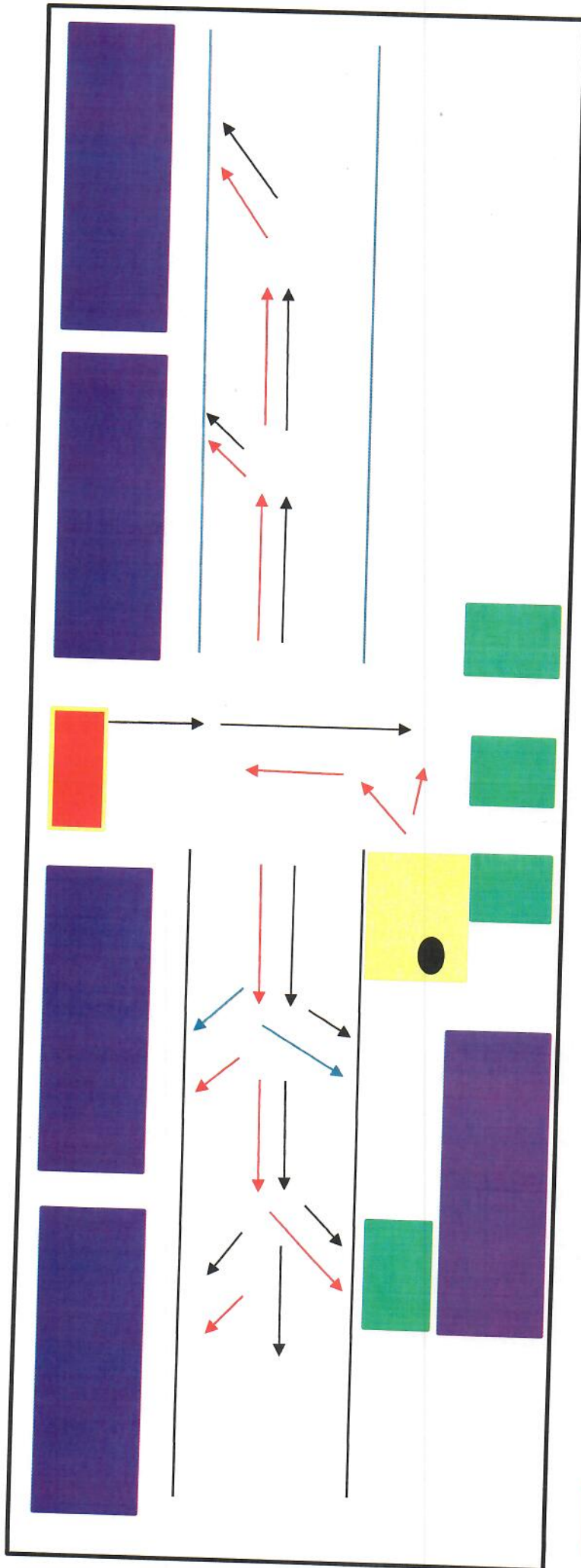


Маршрут (схема) движения инвалидов и других МГН на объекте МДОУ «Детский сад №4» (2 этаж)



-  - музыкальный зал
-  - лифтовое помещение
-  - центральная лестница
-  - доступ для остальных категорий МГН
-  - доступ для МГН («К») (при помощи персонала)
-  - групповые
-  - кнопка вызова специалиста по работе с инвалидами

Маршрут (схема) движения инвалидов и других МГН на объекте МДОУ «Детский сад №4» (3 этаж)



- кабинеты
- лифтовое помещение
- центральная лестница
- групповые
- доступ для остальных категорий МГН
- доступ для МГН («К») (при помощи персонала)
- кнопка вызова специалиста по работе с инвалидами